

---

# 情報Ⅰ

# サンプルテスト

---

2019 年度河合塾作成

## [構成]

- サンプルテスト問題冊子
- 解答用紙
- 解答例
- 学習のポイント資料

**河合塾**

## 河合塾「情報Ⅰ サンプルテスト」 ご提供にあたって

今年度から実施の学習指導要領においては、教科「情報」の内容が一新され、「情報Ⅰ」「情報Ⅱ」の科目構成となりました。そして「情報Ⅰ」については、大学入学共通テストでの出題が決定しました。

河合塾では、長年にわたって高校の情報科の教育のあり方と、情報入試を取り巻く動向を見据えつつ、「情報」が入試で課される場合、どのような出題が可能か、さらにそれに向けて「情報Ⅰ」の授業の中でどのような指導が必要となるかを研究してまいりました。これらの蓄積をもとに、「情報Ⅰ」の授業や入試対策に向けて、高校生の皆様や先生方のお役に立てるサービスの提供に繋げてまいりたいと考えております。

2019 年度より、旧課程の「情報の科学」「社会と情報」と新課程の「情報Ⅰ」の重なる部分について、共通テストでの出題を想定した「サンプルテスト」の作成を開始し、2020 年・2021 年のそれぞれ 2 月に、実際に高校生の皆さんに問題解答とアンケートにご協力いただくモニター調査を実施しました。

このたび、2019 年度に作成した「サンプルテスト」をご提供いたします。現在、「情報Ⅰ」に関する教材が不足していると伺っております。今後の情報科の授業やご指導のご参考になりましたら幸いです。

### 「サンプルテスト」をご覧ください際の留意点

本テストは、共通テストへの「情報Ⅰ」の導入決定前の2019年度に、河合塾が共通テスト型の出題の内容や形式の可能性の研究を目的として作成したものです。ご覧ください際に、以下の点にご留意ください。

- ・本テストは、大学入試センターの「『情報』試作問題(検討用イメージ)」(2020年11月)、および「『情報』サンプル問題」(2021年3月)の公表前に作成したものです。また、作成時には「情報Ⅰ」の教科書の内容は公表されておきませんので、問題の内容は、「情報Ⅰ」の教科書と照合したものではありません。

問題は、平成21年告示の高等学校学習指導要領「社会と情報」「情報の科学」の教科書、平成30年告示の高等学校学習指導要領「情報Ⅰ」およびその解説書、平成31年「高等学校情報科『情報Ⅰ』教員研修用教材」をもとに作成しています。

- ・本テストは、「情報」を専門とする高校・大学の教員が作成・監修したものです。河合塾の模試等と同様の検討のプロセスを経たものではありません。
- ・本テストは、「情報Ⅰ」の予想問題の作成ではなく、あくまで問題作成の可能性を試行するために作成したものです。そのため、「情報Ⅰ」および「社会と情報」「情報の科学」の全分野を網羅したものではなく、またモニター調査協力校に通常の授業時間内でテストを実施していただくために、実際の共通テストの予定実施時間(60分)よりも問題数を少なめに設定(※)しています。

※解答時間45分、アンケート回答5分

- ・河合塾の下記サイトにてサンプルテストのPDF版を公開しております。  
必要に応じてご利用ください。

<https://jceri.kawaijuku.jp/download/>



## 河合塾「情報Ⅰ サンプルテスト」の概要

### 1. 出題範囲

平成 30 年告示高等学校学習指導要領「情報Ⅰ」の 4 分野(「情報社会の問題解決」「コミュニケーションと情報デザイン」「コンピュータとプログラミング」「情報通信ネットワークとデータの活用」)と、旧課程学習指導要領「社会と情報」「情報の科学」の重複部分。

### 2. モニター調査の実施

本テストを使用して、2020 年 2 月および 2021 年 2 月に、計 1,346 名の高 1・高 2 生にモニター調査を実施し、設問の内容や難易度、問題の形式に対するアンケートを行いました。

【実施時期・受験者数】 2020 年 2 月 7 校・546 名  
2021 年 2 月 7 校・800 名  
計 1,346 名

### 3. 対象:

「社会と情報」「情報の科学」履修の高校 1・2 年生

### 4. 問題内容

		情報社会の問題解決	コミュニケーションと情報デザイン	コンピュータとプログラミング	情報通信ネットワークとデータの活用
第 1 問	情報社会の特徴やメディアの特性、問題解決の方法に関する問題	○			
第 2 問	コンピュータとアルゴリズム・シミュレーションに関する問題			○	
第 3 問	ネットワークとデータベースに関する問題				○
第 4 問	公園立て看板の改善を情報デザインの観点から考える問題		○		

### 5. 配点

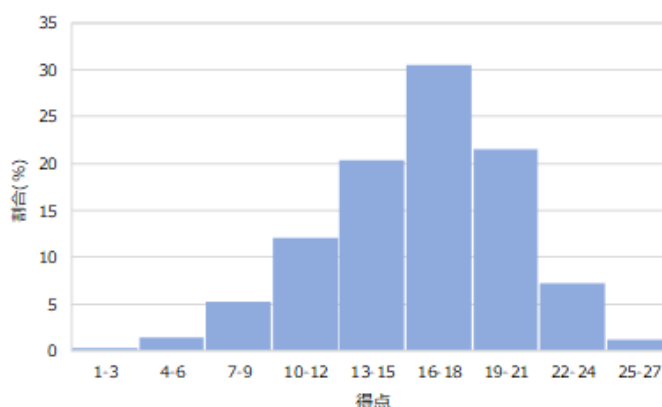
[第 1 問] 6 点 [第 2 問] 7 点 [第 3 問] 8 点 [第 4 問] 14 点 [総点] 27 点

※重みづけをせず、正答数で集計 (理由記述は採点対象外)

### 6. 平均点・標準偏差

[平均点] 16.12 点

[標準偏差] 4.11



作成:河合塾 教育研究開発部

©Kawaijuku 2022 Printed in Japan

無断転載複写禁止・譲渡禁止

**河合塾**